

PROFIFOTO PRODUCT GUIDE

JAHRBUCH DER
PROFESSIONELLEN FOTOTECHNIK

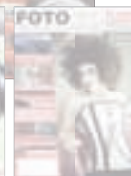
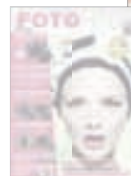


- auch am Kiosk -

MEDIA INFORMATIONEN 2011

GFW PHOTOPUBLISHING GMBH
HOLZSTR. 2 / MEDIA TOWER
40221 DÜSSELDORF
(0211) 39009-0
FAX (0211) 39009-55
www.proffoto.de





Professionelle Fotografen & alle, die es werden wollen

Foto- & CE-Handel

Ambitionierte Foto-Amateure & Semiprofis

Das Jahrbuch der professionellen Fototechnik. Mit aktuellen Neuheiten für die professionelle Fotografie in Studio, Fachlabor und Medienproduktion.

Der ProfiFoto PRODUCTGUIDE informiert über wichtige Produkte aus den Bereichen Foto, Digital Imaging, Studio-Equipment, Präsentation und Labor.

Auf rund 150 Seiten werden ca. 1.000 Artikel mit mehr als 500 Illustrationen ausführlich beschrieben bzw. aufgelistet. Darüber hinaus werden zahlreiche Produkt-Highlights in ausführlichen Promotion-Artikeln dargestellt. Interessante Technik-Reports und umfassende Marktübersichten runden den Inhalt des PRODUCTGUIDE ab.

Die Produktgruppen sind in die Hauptkapitel „Input“ und „Output“ mit entsprechenden Unter-Rubriken gegliedert. Diese Einteilung gestattet zusammen mit dem umfangreichen Register das rasche Auffinden jedes vorgestellten Produktes.

Ein ausführliches Adressen-Verzeichnis gibt Auskunft über Hersteller bzw. Vertrieb aller im Inhalt präsentierten Produkte.

**FULL-SERVICE-PREISE FÜR
PRODUKT-PRÄSENTATIONEN***

GRÖSSEN	PREISE €
1/1 Seite	1.600,-
3/4 Seite	1.200,-
1/2 Seite	800,-
1/3 Seite	550,-
1/4 Seite	410,-
1/6 Seite	275,-

*keine Agentur-Provision, Alle Preise zzgl. MwSt.

STAFFELPREISE ab 2/1 Seiten = 5% Rabatt
 ab 4/1 Seiten = 10% Rabatt
 ab 6/1 Seiten = 15% Rabatt

ERSCHEINUNGSTERMIN April 2011

REDAKTIONSSCHLUSS 15. November 2010

Aktuelle Neuheiten können noch zu einem späteren Zeitpunkt nachgereicht werden. (Bitte Termin mit der Redaktion abstimmen)

ZIELGRUPPEN

Professionals in Fotografie und Medienproduktion, berufliche Anwender und Einkäufer in Industrie, Behörden, Universitäten, Werbeagenturen etc.

Semiprofessionelle Anwender (u. a. besonders stark ambitionierte Amateure).

Die Abonnenten von ProfiFoto – Magazin für professionelle Fotografie. Kunden der ProfiFoto FlashLight-Fachhandelspartner (rund 100 qualifizierte Profi-Fotohändler in Deutschland, Österreich und der Schweiz).

AUFLAGE

20.000 Exemplare, verbreitet: 16.080 Exemplare

DRUCKUNTERLAGEN

Textunterlagen in Form von Presseinformationen, Produktprospekten, Firmenkatalogen, Preislisten, Produkthandbüchern o.ä.

Digitale Bilder, Aufsichtsvorlagen.

KORREKTURABZÜGE

Sie erhalten unseren Text inkl. Umbruch (ist komplett in unserem Full-Service-Preis enthalten) zur Kontrolle und Freigabe.

REDAKTION

Siegfried Eikel, Telefon (02 11) 3 90 09-45

eMail: s.eikel@gfw.de

Jutta Janke, Telefon (02 11) 3 90 09-44

eMail: j.janke@gfw.de

ADVERTORIALS MIT VORZUGSPLATZIERUNGEN AM KAPITELANFANG BZW. VOR DEN EINZELRUBRIKEN.

Wir bieten Ihnen eine prominente Platzierung an, die jeweils direkt hinter den Kapitel-Trennblättern oder vor den jeweiligen Produkt-Rubriken erfolgen kann.

Sie liefern uns nur die Basisinformationen und Bildmaterial, die journalistische Feinarbeit übernehmen wir – dies ist im Full-Service-Preis enthalten.

FULL-SERVICE-PREISE FÜR ADVERTORIALS*

GRÖSSEN	PREISE €
1/1 Seite	2.000,-
2/1 Seiten	3.900,-

* keine Agentur-Provision
Alle Preise zzgl. MwSt.

Es gelten die Allgemeinen Geschäftsbedingungen für Anzeigen und Fremdbeilagen.

VERLAGSANSCHRIFT

GFW PhotoPublishing GmbH

Holzstr. 2 / Media Tower

40221 Düsseldorf

Telefon 02 11/ 3 90 09-0

Telefax 02 11/ 3 90 09-55

Internet: www.gfw.de

PROFIFOTO PRODUCTGUIDE 2011

Neben den reinen Produkteintragungen in die redaktionell gestalteten Produkt-Präsentationen oder einem ausführlichen Advertorial haben Sie die Möglichkeit, Ihr Angebot bzw. Ihre Firma im ProfiFoto PRODUCTGUIDE mit einer Anzeige werblich besonders herauszustellen. Hierzu stellen wir Ihnen sehr interessante Vorzugsplatzierungen zur Verfügung.

SEITENFORMAT DIN A 4 (210 mm breit x 297 mm hoch)

SATZSPIEGEL 175 mm breit x 254 mm hoch

ANZEIGENFORMATE UND GRUNDPREISE	Breite x Höhe	Preise Euro	
		s/w	4-farbig
1/1 Seite	175 mm x 254 mm	1.900,-	3.300,-
3/4 Seite quer	175 mm x 190 mm	1.425,-	2.475,-
2/3 Seite quer	175 mm x 170 mm	1.270,-	2.200,-
1/2 Seite quer	175 mm x 124 mm	950,-	1.650,-
1/2 Seite hoch	85 mm x 254 mm	950,-	1.650,-
1/3 Seite quer	175 mm x 80 mm	635,-	1.100,-
1/4 Seite quer	175 mm x 59 mm	475,-	825,-

VORZUGS-PLATZIERUNGEN 2., 3. und 4. Umschlagseite sowie Kapitel-Trennblätter € 2.100,- € 3.600,-

ANSCHNITT Ohne Mehrkosten
Beschnittzugabe allseitig 3 mm, für Umschlagplatzierungen 15 mm.

Es gelten die Allgemeinen Geschäftsbedingungen für Anzeigen und Fremdbeilagen.

ZIELGRUPPE Professionals in Fotografie und Medienproduktion, berufliche Anwender und Einkäufer in Industrie, Behörden, Universitäten, Werbeagenturen etc.

Semiprofessionelle Anwender
(besonders ambitionierte Amateure)

Druckauflage: 20.000
verbreitete Auflage: 16.080

VERLAG

GFW PhotoPublishing GmbH,
Holzstr. 2 / Media Tower, 40221 Düsseldorf
Geschäftsführende Gesellschafter:
Thomas Gerwers, Walter Hauck, Frank Isphording, Dr. Martin Knapp

POSTANSCHRIFT

Postfach 26 02 41, 40095 Düsseldorf

ANZEIGEN

Walter Hauck

TELEFON

(02 11) 3 90 09-27

TELEFAX

(02 11) 3 90 09-55

EMAIL

w.hauck@gfw.de

ZAHLUNGS-MÖGLICHKEITEN

Deutsche Bank AG, Düsseldorf (BLZ 300 700 10) 2 032 779
Postbank Essen (BLZ 360 100 43) 102 151-435

ZAHLUNGS-BEDINGUNGEN

30 Tage nach Rechnungsdatum netto Kasse.
Innerhalb 8 Tagen nach Rechnungsdatum 2% Skonto.

DRUCKAUFLAGE 20.000 Exemplare

ERSCHEINUNGSTERMIN April 2011

ANZEIGENSCHLUSS 17.12.2010

DRUCKUNTERLAGEN 11.02.2011

BEILAGEN

bis 20 g Einzelgewicht, je Tausend € 180,-

LESEZEICHEN

bis 20 g Einzelgewicht, je Tausend € 200,-

DRUCKVERFAHREN

Bogenoffset

DIGITALE DRUCKDATEN

High-End-PDF (PDF/x-1a oder PDF/x-3)
Rasterweite: 60 l/cm (300 dpi)

Beschnittzugabe:

an allen Außenseiten jeweils 3 mm

Formatecken:

mit 3 mm Versatz

Schwarzvollflächen:

Bei Mehrfarbendruckern sollten die Schwarzvollflächen mit 40 % Cyan unterlegt werden.

Über-/ Unterfüllung:

Bei der Kombination von Bild-Strichelementen muss in erforderlicher Weise über- bzw. unterfüllt werden.

UCR/Max. Flächen-

deckung: Beim Buntaufbau darf die Summe aller Farben in den neutralen

Bildtiefen 300 %

Flächendeckung nicht übersteigen.

Farbverbindliches Proof:

ISOcoated-Standard mit Ugra/Fogra-Medienkeil

Datenanlieferung

CD-ROM oder per E-Mail